

STARSYSTEM

Adept Medical präsentiert das STARSystem. Eine Kombination aus dem STARBoard, STARSupport und STARTable, als eine vollständige, klinisch entwickelte Lösung für radiale Zugangsverfahren.

Das STARSystem bietet einen unvergleichlichen Komfort für den Patienten sowie Benutzerfreundlichkeit für medizinisches Personal. Entwickelt wurde das System, für die Verwendung bei Herz- bzw. radiologischen Behandlungsverfahren. Es ist schnell zu installieren und auf Patientenbelange einzustellen. Zum Aufbau werden keine weiteren Teile benötigt und die Inbetriebnahme kann in Sekunden gewährleistet werden.

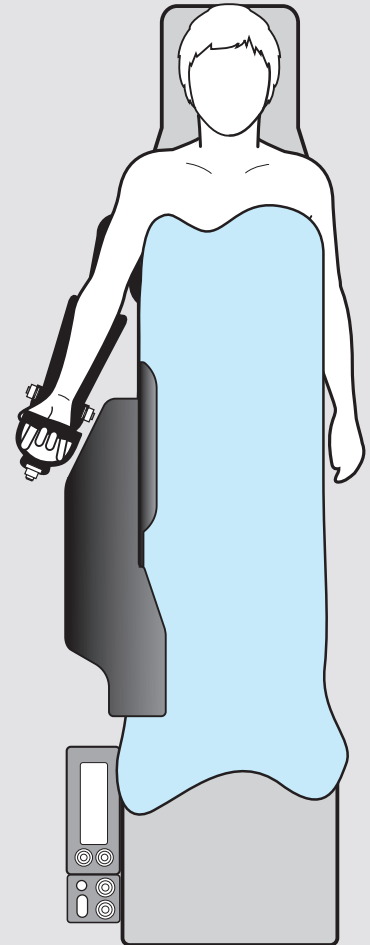
**Vertrieb
Deutschland**



Das STARSystem auf YouTube
einfach QR-Code scannen



reddot award 2015
honourable mention



VORTEILE

Von Medizinern für Mediziner

Schutz vor Röntgenstrahlen

Passend für alle Tische

Schnelle Montage

Einfache Positionierung

Aus Kohlenstofffasern

Ergonomische Oberfläche



STARBOARD

Die Hauptfunktion des STARBoards ist seine Drehfähigkeit, welche das Handgelenk des Patienten in einer ausgestreckten Position hält, um den arteriellen Zugang zu legen. Im Anschluss kann das Handgelenk wieder zurück, in eine entspanntere Haltung gedreht werden und der Arm komfortabel an der Seite belassen werden für den restlichen Verlauf des Eingriffes.

Eine Anpassung des Handgelenks kann auch zu jedem Zeitpunkt unter der sterilen Abdeckung erfolgen. Sollte der Patient unruhig sein, besteht die Möglichkeit, den Arm zusätzlich mit einem Halteband zu befestigen.

Das Kohlefasermaterial ist röntgenstrahlendurchlässig, bietet hohe Stabilität und Haltbarkeit und ist trotzdem extrem leicht und kompakt.

Das einzigartig einteilige, einklappbare Design macht die Handhabung des STARBoards einfach für das Personal und es benötigt wenig Stauraum.

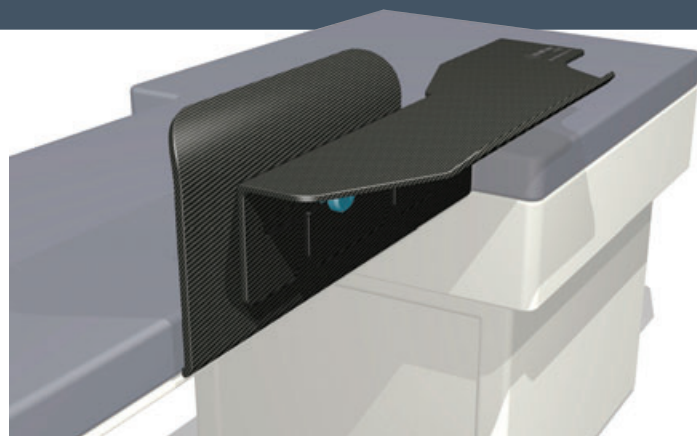
STARSUPPORT

Nachdem der radiale Zugang am linken Arm gelegt wurde, wird das STARSUPPORT am STARBOARD eingeklickt und unterstützt somit eine komfortable Haltung des Patienten.



Bestellinformationen:

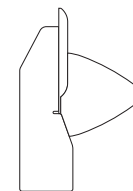
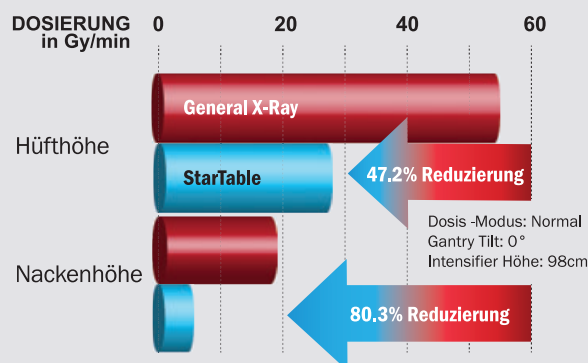
STARBoard	AM 0100	Art.-Nr. 899990100 (STARBoard, Left Arm Support)
STARTable	AM 0140	Art.-Nr. 899990140
STARSystem	AM 0160	Art.-Nr. 899990160 (STARBoard, Left Arm Support, STARTable)



STARTABLE

Der STARTable bietet nicht nur eine einstellbare Arbeitsfläche. Die vertikale Abschirmung reduziert zudem Röntgenstreustrahlung auf Nackenhöhe um zusätzliche 80%.

Den vollständigen Bericht finden Sie unter www.adeptmedical.co.nz/startable



SPECIFICATIONS

L 77,5 x W 45 x H 22,5 cm
Gewicht: 1 kg
Material: Radiolucent
Carbon Fibre and Plastic

L 78,0–90,0 x W 50,9
x H 23,1 cm
Gewicht: 2,3 kg
Material: Carbon Fibre,
Lead, Plastic

Hell + Co. GmbH

Am Käswasen 12 · 91456 Diespeck
Tel.: 0 91 61/66 33 97-0 · Fax: 0 91 61/96 57
info@hellco-gmbh.de · www.hellco-gmbh.de